



J.C. Scotto



J.Y. Bryon



D. Robert



F. Woynilowicz

Standard : +33(0)5.46.99.27.01

Fax : 05.46.99.45.65

e mail : rco.amr@blp.bollore.com

Jean-Charles SCOTTO
Directeur
 06 08 93 77 16

Jean-Yves Bryon
Directeur Exploitation
 06 86 27 00 79

Dominique Robert
Consignataire
 06 62 92 81 83

François Woynilowicz
Consignataire
 06 79 51 22 17



ROCHEFORT



AMR-ALLIANCE
 Bassin N° 3 – BP 10104
 17303 ROCHEFORT CEDEX

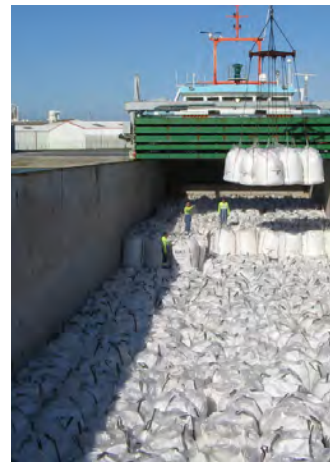
UN ATOUT : LA SOUPLESSE

AMR-Alliance à Rochefort dispose de tous les avantages d'un port de dimension locale doté des outils adaptés et des capacités de stockage suffisantes, pour traiter les trafics de marchandises conventionnelles et vrac. L'expertise et l'efficacité de ses équipes garantissent le niveau de prestation attendue pour le traitement des caboteurs escalant à Rochefort et Tonny-Charente.

Situé entre Bordeaux et Nantes, le port de Rochefort dispose de connexions routières, ferroviaires de qualité, lui permettant aujourd'hui d'être le premier port départemental français.

- Affrètement
- Consignation
- Stockage
- Transit
- Ensachage
- Douane

26 années d'expérience et 26 professionnels à votre service



NOS MOYENS :

7 postes à quai

30 200 m² de magasins et terre-pleins de stockage d'entrepôts bord à quai

8 grues de 6 à 40 t de capacité

NOTRE ACTIVITÉ :

VRAC, CHARBON, BIG BAG, FERRAILLE, GÉNÉRAL CARGO :
480 000 t / an (200 navires) dont 360 000 import,

ENGRAIS SACS OU VRAC, BOIS SCIÉS, FLUORINE, URÉE ALIMENTAIRE OU TECHNIQUE, ACIDE, ARGILES, ALIMENTS DU BÉTAIL :
dont 120 000 export

FERRAILLE, CÉRÉALES ET ISSUES DE CÉRÉALES, ARGILES VRAC OU EN SACS, BOIS SCIÉS ET EN GRUMES, FER À BÉTON ET ENTRETOISES, MATÉRIEL AGRICOLE :
 1 navire de **4 000 m³/mois** à destination de Casablanca (Maroc) de produits divers

➔ www.rochefort.port.fr